

# KOMMUNALA PARTNERSKAP FÖR KLIMATET



## Internationella samarbete med fokus på klimat och lokal demokrati



Det kommande decenniet är avgörande för mänsklighetens framtid vilket konstateras i IPCCs senaste rapport<sup>1</sup>. För att förhindra katastrof krävs att både kunna leverera en grön och rättvis återhämtning, rättvisa ekonomiska system, och minska utsläppen tillräckligt snabbt för att begränsa den globala uppvärmningen till 1,5°C enligt Parisavtalets mål. Kommuner och regioner har en viktig roll i att kombinera lokala behov med globala klimatmål samt att väga olika lösningar mot varandra genom att engagera medborgare, civilsamhället och företag. Genom att involvera olika intressen kan kommuner och regioner utveckla åtgärder för att motverka klimatförändringar. Genom ett internationell kommunalt partnerskap kan kommunerna genomföra ett projekt under tre år med ett tema som relaterar till klimatåtgärder på lokal nivå. Det kan t ex handla om avfallshantering, vattenförsörjning, kollektivtrafik eller stadsplanering etc. Kommunerna bestämmer själva temat som kan relatera till en viktig fråga, ett pågående flerårigt uppdrag eller en utvecklingsstrategi.



### Leave no-one behind – genom lokala, inkluderande och rättvisa klimatåtgärder

Det övergripande målet för de globala utvecklingsmålen är att ingen ska lämnas utanför och att alla ska ha inflytande över de frågor som påverkar deras liv. Internationellt Centrum för Lokal Demokrati (ICLD) bidrar till denna aspekt genom att främja utvecklingen av en stark lokal demokrati med jämlikhet, delaktighet, transparens och ansvarsutkrävande som kärnvärden. Kommunala partnerskap för klimatet kommer att belysa vad beslutsfattare i kommuner och regioner kan göra för att stärka sitt systematiska arbete med att inkludera medborgarna i beslutsfattande för att säkerställa rättvisa klimatåtgärder.

<sup>1</sup> IPCC, 2021. Climate Change 2021: The Physical Science Basis. Contribution of Working Group I to the Sixth Assessment Report of the Intergovernmental Panel on Climate Change. Masson-Delmotte, V et al. Cambridge University Press. In Press.

## Om Kommunala partnerskap



Ett **kommunalt partnerskap** är ett samarbete mellan en svensk kommun eller region och en internationell motsvarighet. Kommunerna delar en utmaning, men verkar i olika miljöer. Partnerskapet samordnas av en styrgrupp bestående av politiker från majoritet och opposition samt ledande tjänstemän från båda parter. Dessa har översyn över en eller flera projektgrupper bestående av kommunala tjänstemän som samordnar och driver själva projekten. Projekten varar mellan 1-3 år och fokuserar på att utveckla kommunernas organisatoriska kapacitet och ge ömsesidig nytta i en angelägen lokal fråga. Det vanligaste är att samarbetena pågår under tre år, då utveckling av organisationer tar tid. Parterna träffas minst två gånger per år, vilket genomförs av utbytesresor till varandras kommuner.

Medverkan i programmet Kommunalt Partnerskap medför inga kostnader för den svenska parten. Programmet drivs av Internationellt Centrum för Lokal Demokrati (ICLD), vars huvudman är Sveriges Kommuner och Regioner (SKR). Medel från Sida finansierar samtliga utgifter för samarbeten inom programmet Kommunalt Partnerskap såsom resekostnader, inklusive transferkostnader, kost och logi, tolk- och revisionskostnader samt arbetskostnader för deltagarna från svenska kommuner och regioner. Den internationella samarbetsparten bidrar med sin arbetstid. Om parterna har möjlighet bidrar båda parter själva med tillhandahållande av lokaler och lokala transporter.

[Läs mer här](#)

# Projekt nätverk med flera kommunala partnerskap för klimatet

## Partnerskap



Nätverk för kommunala partnerskap är en ny samarbetsform där några utvalda kommuner får utökat stöd från ICLD för att bedriva resultat-riktade internationella projekt. Kommunerna startar samtidigt med sina förberedelser och knyts samman i ett nätverk där de jobbar parallellt över fyra år med sina projekt ihop med varsin partnerkommun. Genom att starta sitt projekt samtidigt och arbeta med liknande klimatprojekt så har kommunerna möjlighet till ett bredare erfarenhetsutbyte med varandra, samt större stöd från ICLD för att nå goda resultat. Varje enskilt partnerskap har fortsatt möjlighet till årliga utbyten samtidigt som de deltar i gemensamma aktiviteter och utbildningar med de andra partnerskapen i nätverket. Det kommer även finnas möjlighet för syd-syd utbyten och att aktivt involvera civilsamhället och universitet i partnerskapen.

## Stödfunktioner från ICLD till kommuner i nätverket

ICLD kommer att erbjuda kommunala partnerskap stöd i projektplanering, utbildning, kommunikation, samt kontakter till universitet och relevanta experter. En digital plattform kommer ge de deltagande kommunerna möjlighet att enkelt kommunicera med varandra och utbyta kunskap och idéer.





## Partnerskap med ICLEI

ICLEI – Local Governments for Sustainability – är ett globalt nätverk av mer än 2500 kommuner och regioner engagerade i hållbar stadsutveckling. ICLEI är aktivt i över 125 länder och påverkar hållbarhetspolitik och driver lokala åtgärder för en naturbaserad, rättvis, cirkulär och hållbar utveckling med låga utsläpp. ICLEIs medlemmar och expertteam arbetar tillsammans genom utbyten, partnerskap och kapacitetsstärkning för att skapa systematisk förändring för urban hållbarhet. ICLEI och ICLD kommer samordna resurser för att säkerställa att kommuner och regioner som deltar i nätverket får det stöd som krävs för att genomföra demokratiska och hållbara projekt.

## Matchning av svenska och internationella kommuner

Tillsammans med ICLEI kommer ICLD stödja svenska och internationella kommuner samt medlemmar i ICLEI att hitta en lämplig partner för att säkerställa en hög nivå av ömsesidigt lärande.

**Kommuner i följande länder är möjliga att samarbeta med inom nätverket:** Sydafrika, Tanzania, Zimbabwe, Rwanda

### Europa



### Afrika



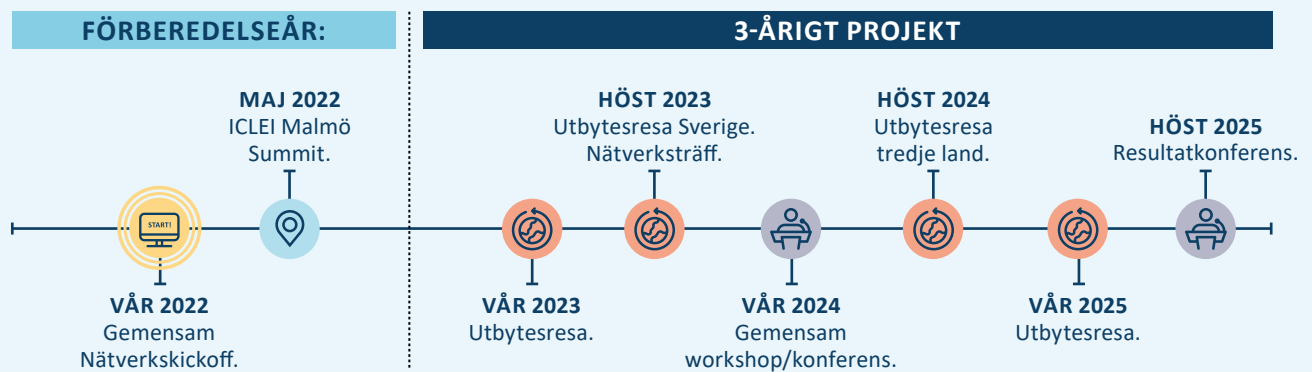
## Intresseanmälan

Svenska kommuner anmäler intresse att ingå i nätverket genom att maila en intresseanmälan till ICLD per mail på [partnership@icld.se](mailto:partnership@icld.se).

I intresseanmälan bör det framgå att intresset är förankrat hos den politiska ledningen (KSO/oppositionsråd eller nämndordförande/vice ordf.) samt förvaltningsledning (kommunchef/förvaltningschef). Vid anmälningstillfället behöver kommunen ännu inte ha bestämt vilken partner man vill samarbeta med eller vilket klimat-projektområde som man vill arbeta inom. Det är dock önskvärt om kommunen kan kommunicera till ICLD någon/några lokala utmaningar som kan vara aktuella att arbeta med i ett kommande partnerskapsprojekt.

## Tidplanen

Den preliminära tidplanen nedan är ett exempel på hur arbetet inom nätverket kan komma att se ut. Kommuner kommer själva att kunna styra över sin planering utöver de gemensamma aktiviteterna och den exakta tidplanen kommer att fastställas i dialog med nätverkets partnerskapskommuner. ICLD verkar för att utbyten mellan länder som stärker lokal demokrati och klimatarbete ska kunna fortsätta även efter Covid-19. Utifrån rådande förutsättningar kommer ICLD att ha extra flexibilitet i åtanke för nätverkets planering, så att samtliga delar av detta går att genomföra även om det kvarstår hinder för resor och fysiska möten en tid framåt.



**ICLD svarar gärna på frågor om  
Kommunala Partnerskap, nätverket  
och innehållet i detta PM.**

För frågor nås projektkoordinator Myriam Chilvers på  
[myriam.chilvers@icld.se](mailto:myriam.chilvers@icld.se) eller **0765 43 01 22**.